



**КОМИТЕТ ИМУЩЕСТВЕННЫХ ОТНОШЕНИЙ  
АДМИНИСТРАЦИИ ПЕРМСКОГО МУНИЦИПАЛЬНОГО ОКРУГА**

**РЕШЕНИЕ**  
о размещении объектов № 270

Пермский край  
Пермский округ

12.02.2024

Комитет имущественных отношений администрации Пермского муниципального округа разрешает Акционерному обществу «Газпром газораспределение Пермь» (ИНН 5902183841, ОГРН 1025900512670, почтовый адрес: 614000, г. Пермь, ул. Петропавловская, 43)

размещение объекта «Газопровод-ввод до границы земельного участка по адресу: Новотрактовая ул 6, Бершеть с» (газопровод давлением до 1.2 Мпа, для размещения которого не требуется разрешения на строительство)

на землях государственная собственность на которые не разграничена

на срок 1 год

Местоположение: Пермский край, Пермский м.о., с. Бершеть

Приложение: схема предполагаемых к использованию земель или части земельного участка.

Особые условия использования:

- 1) При размещении газопровода учесть параметры ширины проезда улично-дорожной сети, во избежание сужения полосы отвода дороги.
- 2) При условии получения разрешения на производство земляных работ.

Заместитель председателя комитета



(подпись, печать)

М.В. Королева

# Схема предполагаемых к использованию земель или части земельного участка

Объект: "Газопровод-ввод до границы земельного участка по адресу: Новотракторная ул 6, Бершеть с"

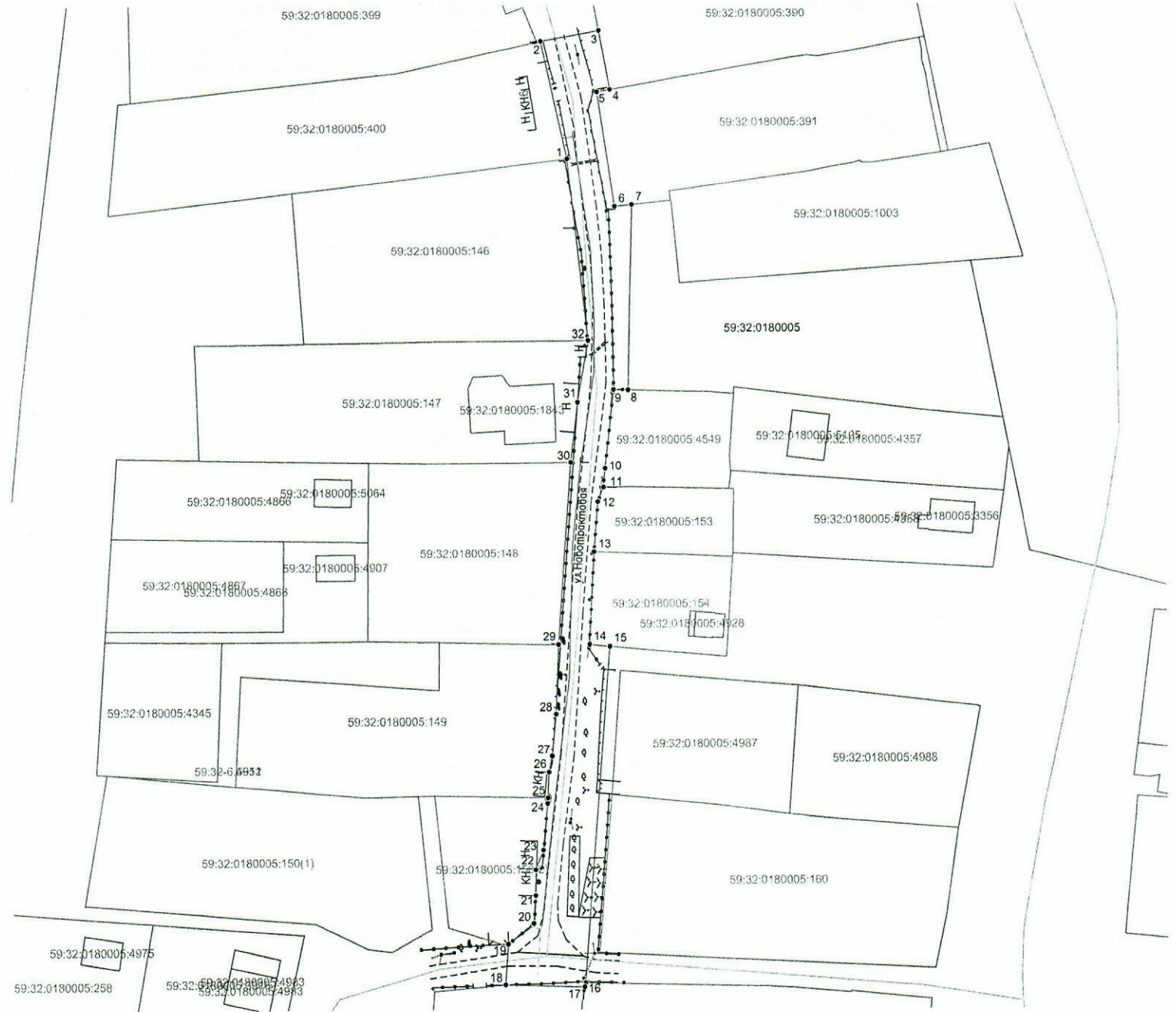
Местоположение: Пермский край, Пермский м.о., с. Бершеть

Площадь земель или части земельного участка, кв.м.: 2607

Категория земель: земли населённых пунктов

Вид разрешенного использования земельного участка: отсутствует

Обозначение характерных точек границ №	Координаты (МСК -59)		Обозначение характерных точек границ №	Координаты (МСК -59)		Обозначение характерных точек границ №	Координаты (МСК -59)		Обозначение характерных точек границ №	Координаты (МСК -59)	
	X	Y		X	Y		X	Y		X	Y
	ЗУ 1						25	486580.84	2239745.41		
1	486733.81	2239750.78	9	486678.35	2239761.85	17	486535.62	2239754.23	26	486587.06	2239745.70
2	486762.30	2239744.45	10	486659.62	2239759.72	18	486536.19	2239734.87	27	486590.89	2239746.53
3	486764.92	2239758.71	11	486655.15	2239759.30	19	486545.53	2239735.57	28	486600.88	2239747.49
4	486750.49	2239761.37	12	486651.64	2239757.90	20	486550.47	2239741.80	29	486617.06	2239748.13
5	486749.91	2239758.20	13	486639.45	2239757.01	21	486557.16	2239742.29	30	486661.11	2239751.29
6	486722.31	2239762.36	14	486617.07	2239755.78	22	486563.36	2239742.34	31	486675.37	2239752.98
7	486722.73	2239766.53	15	486616.64	2239760.75	23	486568.13	2239744.21	32	486689.80	2239755.67
8	486678.26	2239765.39	16	486536.62	2239754.46	24	486579.51	2239745.32	1	486733.81	2239750.78



Масштаб 1:1000

Условные обозначения:

- граница предполагаемых к использованию земель или части земельного участка
- граница земельного участка ранее учтенного в ЕГРН
- граница кадастрового квартала
- 59:32:0180005 - кадастровый номер квартала
- 59:32:0180005:400 - кадастровый номер земельного участка в кадастровом квартале
- граница объекта капитального строительства
- проектируемый газопровод
- существующий газопровод

Заявитель Косачев О.В., по доверенности  
(подпись, расписанка подписи)  
МП  
№ 2060 от 08.12.2023  
Верно